

Plan de prévention des risques

"Inondation de la Reyssouze
et de ses affluents"

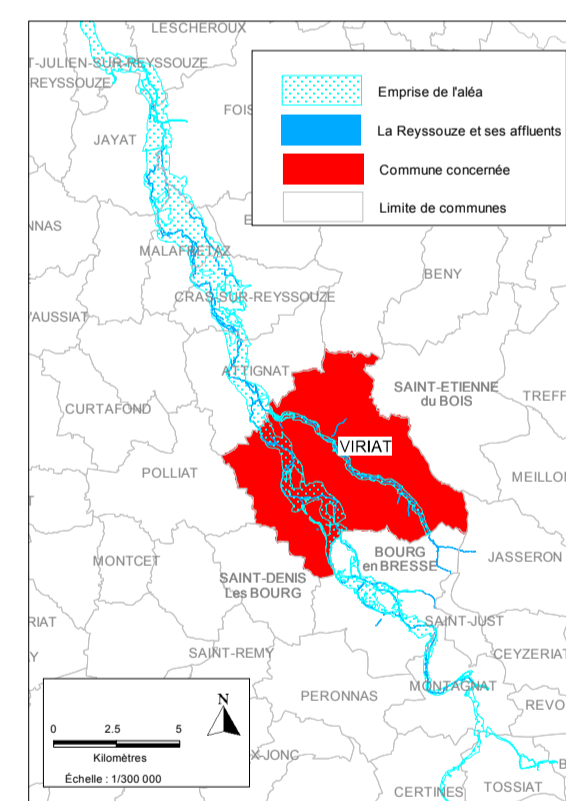
Commune de Viriat

Carte des enjeux

Vu pour rester annexé
à notre arrêté de ce jour,
Bourg en Bresse le : 26 octobre 2015
Le Préfet,

signé : Laurent TOUVET

Prescrit le 11 décembre 2014
Mis à l'enquête publique
du 15 juin au 17 juillet 2015
Approuvé le 26 octobre 2015



- Occupation du sol**
- Zone urbanisée hors centre urbain
 - Habitat isolé
 - Zone industrielle ou d'activité
 - Zone naturelle ou agricole
- Emprise de l'aéa**
- La Reyssouze et ses affluents
 - Commune concernée
 - Limite de communes
- Cadastre**
- Bâtiments durs
 - Bâtiments légers
 - Limite de parcelles
 - Hydrographie
 - Réseau ferré
- Réseau routier**
- Réseau autoroutier
 - Réseau départemental
 - Réseau secondaire

Direction Départementale des Territoires de l'Ain
Réalisation : DD101 - SUR - PR - map - septembre 2015
Sources : DD101-PR
Fond cartographique : © IGN - BD Cartho © 2012



REPERI	DESCRIPT	ADRESSE	ALEA
1	Ressourcie	La Neuve	Faible
2	Auto-démolition	Moulin Riendaz	Moderé
3	Bâtiment agricole	En Benin	Moderé