

Plan de prévention des risques

"Inondation de la Reyssouze
et de ses affluents"

Commune de Viriat

Carte des aléas

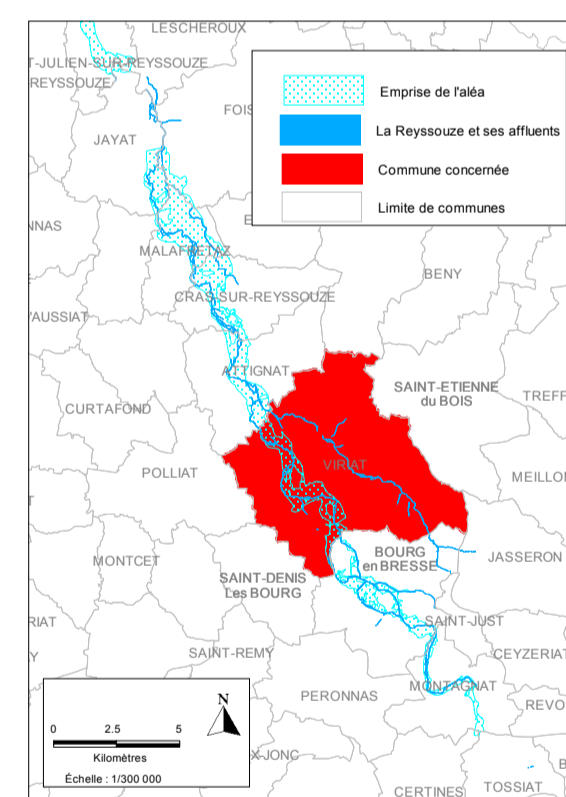
Vu pour rester annexé
à notre arrêté de ce jour,
Bourg en Bresse le : 26 octobre 2015
Le Préfet,

signé : Laurent TOUVET

Prescrit le 11 décembre 2014

Mis à l'enquête publique
du 15 juin au 17 juillet 2015

Approuvé le 26 octobre 2015



Aléas de la Reyssouze

- Aléa fort
- Aléa modéré
- Aléa faible
- Droite de projection
- Zone inondable du Jugnon (niveau d'aléa non déterminé)
- Périmètre étude

Cadastre

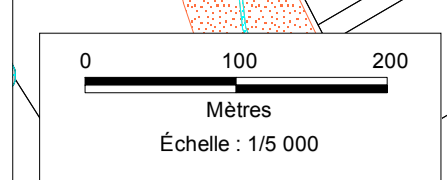
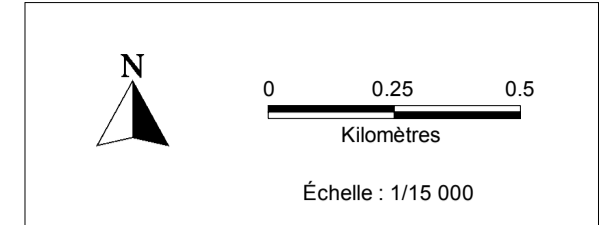
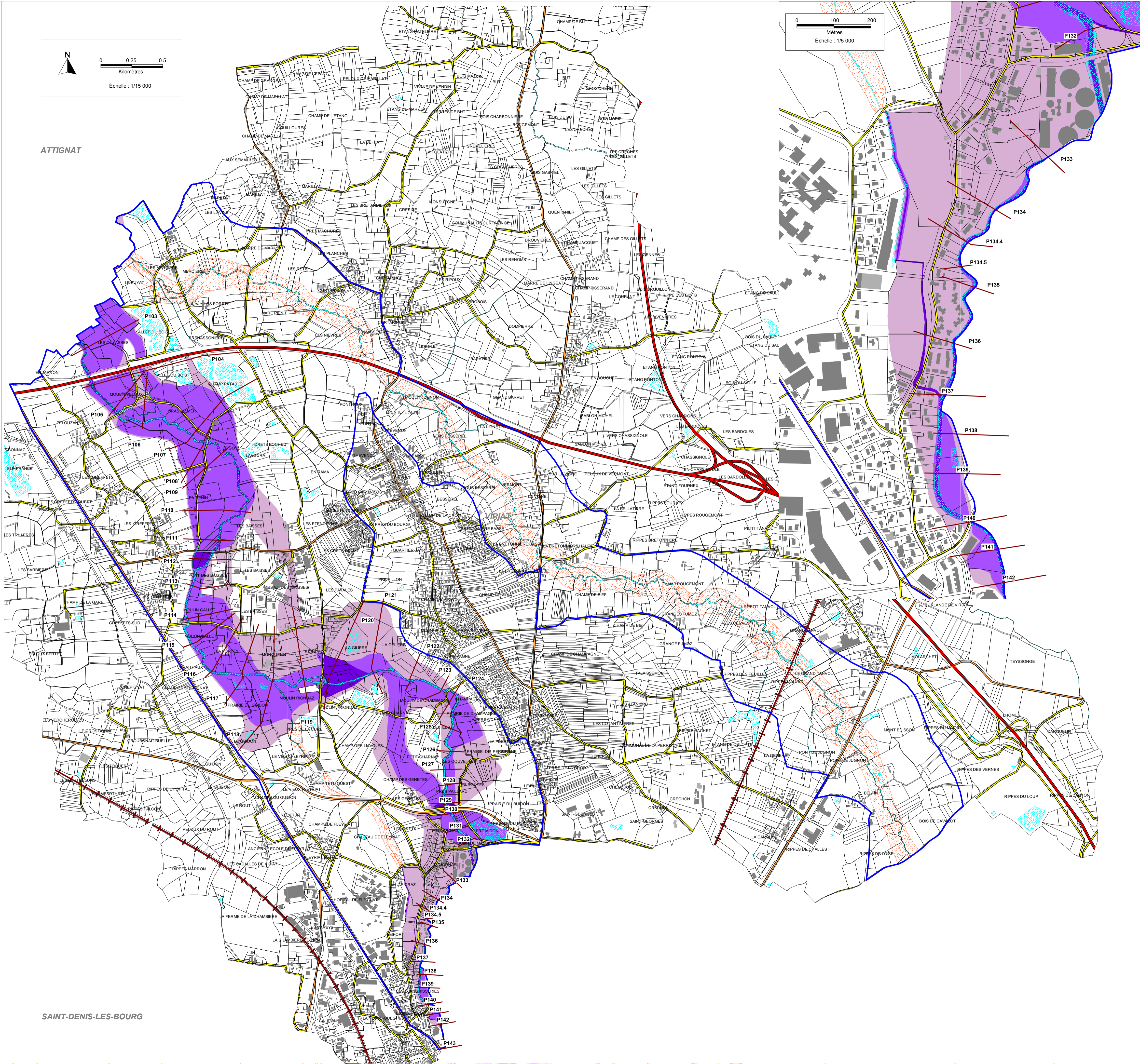
- Bâtiments durs
- Bâtiments légers
- Limite de parcelles
- Hydrographie
- Réseau ferré

Réseau routier

- Réseau autoroutier
- Réseau départemental
- Réseau secondaire

P	NIVEAU_EAU
136	221.41
135	221.17
134.5	220.95
134.4	220.93
134	220.92
133	220.58
137	221.51
138	221.57
139	221.65
140	221.71
141	221.89
142	222.66
143	222.70

PI	NIVEAU_EAU
103	208.36
104	209.36
105	209.40
106	209.74
107	210.22
108	210.32
109	210.9
110	211.66
111	211.99
112	212.46
113	212.71
114	213.16
115	213.69
116	213.77
119	214.55
118	214.25
117	214.1
120	215.52
122	216.05
121	215.61
123	216.53
124	217.62
125	217.74
126	217.75
127	218.55
128	218.73
129	218.96
130	219.28
132	219.42
131	219.35



ATTIGNAT

SAINTE-DENIS-LES-BOURG